



SEMAINE NATIONALE D'ÉCOLES SAINES

BOÎTE À OUTILS POUR LES COMMUNICATIONS

AOÛT 2023

TABLE DES MATIÈRES

Qu'est-ce que la Semaine nationale d'écoles saines ?	3
Comment utiliser cette boîte à outils	5
Directives relatives à l'image de marque	6
Modèles pour les médias sociaux	7
Textes courts pour les médias sociaux	7
Graphismes pour les médias sociaux	7
Modèles de correspondance	8
Lettre à la direction d'école	8
Lettre aux parents	8
Lettre d'invitation aux fonctionnaires	9

QU'EST-CE QUE LA SEMAINE NATIONALE D'ÉCOLES SAINES ?

La Semaine nationale d'écoles saines (SNES) est une semaine dédiée à la promotion du thème des écoles en santé et une possibilité d'amorcer des conversations sur les écoles en santé avec la communauté scolaire dès le début de l'année scolaire. Cette initiative qui se déroule pendant une semaine est censée être adaptée aux particularités et aux besoins de votre communauté scolaire, en mettant au premier plan les domaines d'action prioritaires les plus pertinents dans votre contexte.

➤ C'est pour quand ? Du 2 au 6 octobre 2023

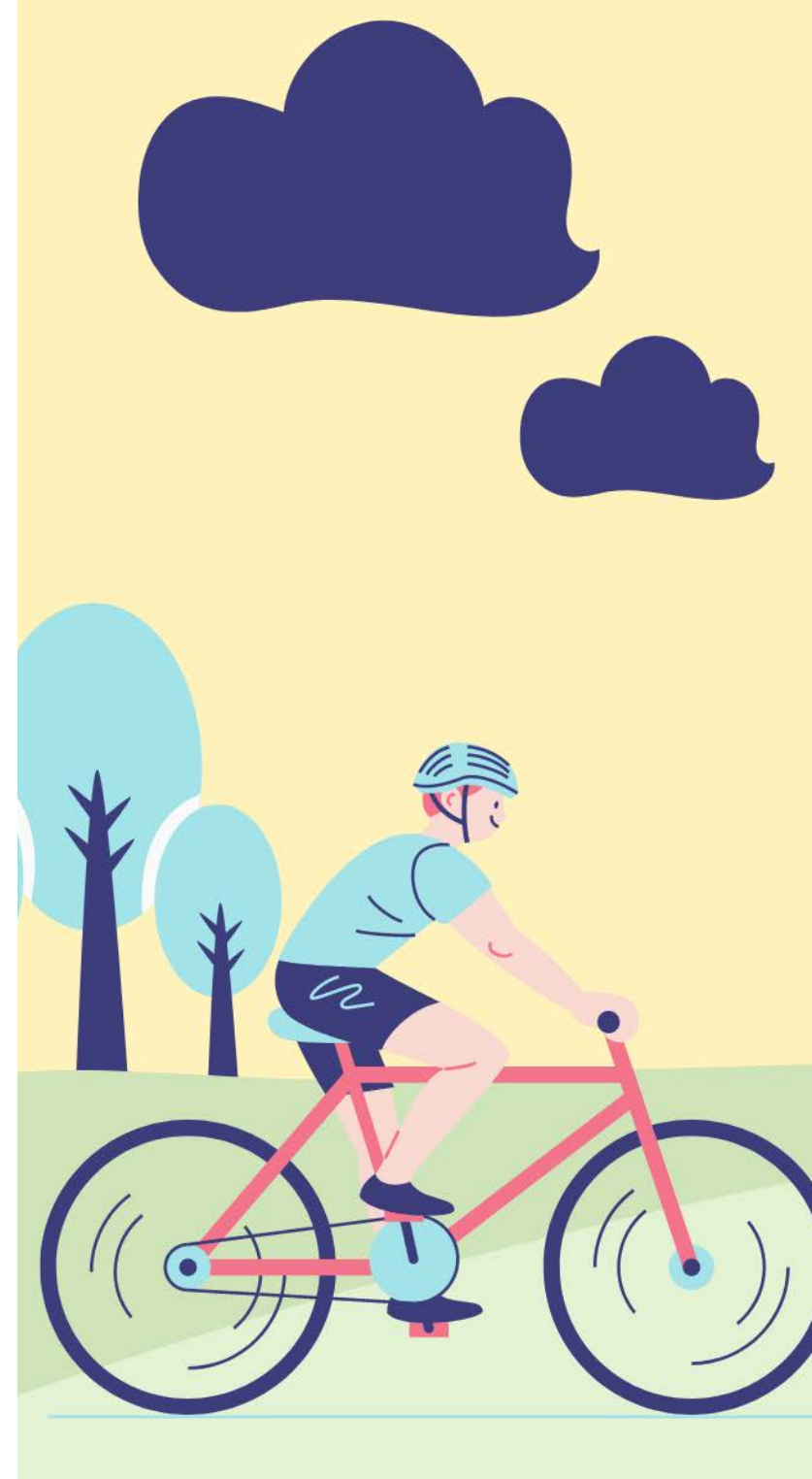
La Semaine nationale d'écoles saines se déroule la première semaine d'octobre. La #SNES2023 est prévue pour le 2 au 6 octobre 2023.

➤ Qui devrait y participer ?

Toutes les écoles à travers le Canada sont encouragées à participer à la Semaine nationale d'écoles saines !

Pour de plus amples renseignements, visitez healthyschoolsalliance.ca/fr/accueil.

Invitez les élèves, le personnel scolaire et les membres de la communauté à tenir des conversations, à participer à des possibilités d'apprentissage expérientiel et à contribuer à l'élaboration d'un plan d'action pour promouvoir et améliorer le bien-être de votre communauté scolaire tout au long de l'année. L'objectif de la Semaine nationale d'écoles saines est de soutenir, d'habiliter et d'activer les communautés scolaires en passe de devenir des écoles saines.



Qu'est-ce qu'une école saine ?



Une école saine place la santé globale et le bien-être au centre de ses politiques, ses programmes, son personnel, ses relations et son environnement.

Une école saine¹ :

- respecte chaque personne dans sa globalité et est sensible aux liens entre les personnes et avec la terre sur laquelle on vit ;
- prend en compte un éventail de modes de connaissance ;
- se concentre sur les choses que la communauté scolaire est en mesure de réaliser collectivement ; et
- identifie les possibilités de miser sur l'énergie, l'intérêt et les capacités de renforcer la santé et le bien-être de la communauté scolaire et soutient les efforts à cet effet.

Cette initiative est conçue pour transcender la semaine désignée et devenir une approche qui active l'école dans son ensemble, tout au long de l'année. Les priorités de votre école se concrétisent à mesure que vous tenez des conversations avec les élèves, le personnel et les membres de la communauté durant la SNES. Ces domaines d'action prioritaires peuvent être définis en plus de détails par la suite si vous vous inscrivez au programme de [Certification écoles saines](#) qui vous fournit un processus en quatre étapes pour promouvoir et améliorer la santé et le bien-être des élèves, du personnel scolaire et de la communauté scolaire dans son ensemble.

¹ L'Alliance canadienne des écoles en santé (2021). Les Normes canadiennes des écoles en santé. Ottawa, Ontario. Disponible ici : <https://www.healthyschoolsalliance.ca/fr/ressources>



Pourquoi participer à la Semaine nationale d'écoles saines ?

- ⇒ Amorcer des conversations sur la santé et le bien-être dans votre communauté scolaire dès le début de l'année scolaire
- ⇒ Obtenir des rétroactions précieuses durant les possibilités d'interaction et les activités avec la communauté
- ⇒ Utiliser la SNES comme point de départ pour l'obtention d'une [Certification écoles saines](#)
- ⇒ Renforcer les liens avec les partenaires communautaires au début de l'année scolaire
- ⇒ Tendre vers vos objectifs et célébrer la [Journée nationale de l'activité physique](#) au mois de juin pour souligner vos progrès !

COMMENT UTILISER CETTE BOÎTE À OUTILS

La Semaine nationale d'écoles saines est une occasion idéale de donner le coup d'envoi à l'année scolaire en privilégiant des conversations sur les écoles saines et en planifiant des activités qui se poursuivront tout au long de l'année scolaire. Cette boîte à outils est une ressource pour vous aider avec les messages et la promotion des activités que vous planifiez pour votre événement #SNES2023 et pour rallier les membres de votre communauté d'école saine, comme les parents, les membres du personnel scolaire et les partenaires communautaires.

Cette boîte à outils contient des lignes directrices relatives à l'image de marque, des modèles pour les publications dans les médias sociaux, des graphismes et des modèles de correspondance en lien avec la Semaine nationale d'écoles saines 2023.

Partagez vos réalisations et connectez-vous avec la communauté au sens large !

N'oubliez pas d'identifier l'Alliance canadienne des écoles en santé [@CdnSchoolHealth](#) et EPS Canada [@PHECanada](#) dans les médias sociaux lors de partager les moments forts de vos activités #SNES2023 !

Nous vous encourageons à partager le bilan de votre #SNES avec nous au info@healthyschoolsalliance.ca pour courir la chance de gagner une subvention à investir dans vos activités SNES de l'an prochain. En plus, votre histoire sera publiée dans un numéro futur du Journal d'EPS, présentée par Éducation physique et santé Canada !

DIRECTIVES RELATIVES À L'IMAGE DE MARQUE

L'image de marque de la Semaine nationale d'écoles saines a été créée sur la base des directives de la marque de l'Alliance canadienne des écoles en santé, ceci pour assurer la cohérence de l'image de marque à travers toutes nos activités de promotion de la santé et du bien-être dans les communautés scolaires.

Palette de couleurs

COULEURS PRIMAIRES

ÉCUME DE MER

RGB: 227/242/222

CMYK: 11/0/15/0

HEX: #E3F2D3

BLEU FONCÉ

RGB: 61/61/124

CMYK: 90/88/21/7

HEX: #3D3D7C

COULEURS SECONDAIRES

BLEU CLAIR

RGB: 163/227/233

CMYK: 32/0/10/0

HEX: #A3E3E9

JAUNE

RGB: 255/242/187

CMYK: 0/5/32/0

HEX: #FFF2BB

BLANC CASSÉ

RGB: 250/247/245

CMYK: 1/2/2/0

HEX: #FAF7F5

ROSE

RGB: 244/116/140

CMYK: 0/69/26/0

HEX: #F4748C

SARCELLE

RGB: 65/154/163

CMYK: 73/23/35/0

HEX: #419AA3

Typographie

Les consignes typographiques assurent un aspect professionnel et officiel. La police de caractères ITC Avant Garde Gothic Pro Book est utilisée pour les grands caractères en majuscule et est disponible dans l'ensemble des ressources liées à la marque de l'Alliance. Source Sans Pro, une police de caractères sans empattement, est utilisée pour toutes les autres applications. Tous les styles de la famille Source Sans Pro sont téléchargeables gratuitement via Google Fonts : <https://fonts.google.com/specimen/Source+Sans+3>

ITC AVANT GARDE GOTHIC PRO BOOK (UNIQUEMENT EN MAJUSCULES) — POUR LES TITRES

ABCDEFGHIJKLMNOP
QRSTUVWXYZ
01234567890

SOURCE SANS PRO REGULAR — POUR LE CORPS DU TEXTE

ABCDEFGHIJKLMNO
PQRSTUVWXYZ
abcdefghijklmnopqr
stuvwxyz
01234567890

SOURCE SANS PRO BOLD — POUR LES SOUS-TITRES OU L'ACCENTUATION

ABCDEFGHIJKLMNO
PQRSTUVWXYZ
abcdefghijklmnopqr
stuvwxyz
01234567890

MODÈLES POUR LES MÉDIAS SOCIAUX

Ci-dessous vous trouverez des exemples et modèles de publications que vous pouvez utiliser dans vos gazouillis et dans les autres plateformes de médias sociaux. Chaque exemple respecte la limite maximale de 280 caractères.

Site web : healthyschoolsalliance.ca/fr/snes

Mot-clic primaire : #SemaineÉcolesSaines

Mot-clic secondaire : #SNES2023

Textes courts pour les médias sociaux

- Rejoignez-nous les 2-6 octobre lors de notre première participation à la Semaine nationale d'écoles saines ! Tous les détails sont au healthyschoolsalliance.ca/NHSW #SemaineÉcolesSaines
- Prenez note de la date ! #SNES2023 se déroule les 2-6 octobre. Cette année, notre école a choisi les thèmes de l'activité physique et de la prévention de blessures ! [Insérez les domaines de priorité définis par votre école]
- Les élèves sains sont les meilleurs apprenants ! Rejoignez-nous pour examiner les domaines de priorité d'école saine durant la #SNES2023 et donnons le coup d'envoi à une année scolaire en santé. #SemaineÉcolesSaines
- Nous sommes fiers des efforts de notre administration, de nos élèves et de nos partenaires communautaires à l'occasion de notre première Semaine nationale d'écoles saines ! Allons-y ! #SemaineÉcolesSaines #SNES2023
- Créons ensemble une culture de santé et de bien-être ! La #SemaineÉcolesSaines arrive à grands pas à [Insérez le nom de votre école] ! Nos domaines de priorité sont la saine alimentation et la santé mentale. Rejoignez-nous ! #SNES2023

Graphismes pour les médias sociaux

Les graphismes pour les médias sociaux sont disponibles à télécharger via le renvoi suivant : <https://shorturl.at/ilzER>



MODÈLES DE CORRESPONDANCE

Lettre à la direction d'école :

Bonjour et bonne rentrée, [nom d'administrateur ou de personne-ressource] !

J'ai le grand plaisir de vous annoncer que [nom d'école] participe pour la première fois à la Semaine nationale d'écoles saines, qui se déroule les 2-6 octobre. Nous autres à [nom d'école] sommes conscients de l'importance de prendre soin de notre bien-être et cette semaine est une occasion idéale pour apprendre de nouvelles choses et devenir plus attentifs aux besoins de nos corps et de nos esprits.

Pour préparer la Semaine nationale d'écoles saines, [nom d'enseignant(e)] établit un comité du mieux-être rassemblant des élèves et des membres du personnel qui s'intéressent à la promotion de nos projets d'école saine. La première réunion est prévue pour le [date] dans la salle [numéro] et est ouverte aux élèves de tous les niveaux qui souhaitent se renseigner sur les projets sur lesquels le comité du mieux-être compte travailler tout au long de l'année.

Nous allons également envoyer une lettre aux familles des participants pour les inviter à nous rejoindre à l'occasion des célébrations de la Semaine nationale d'écoles saines prévues pour le vendredi 6 octobre au [local] pour couronner les efforts de la semaine et regarder avec enthousiasme vers les projets pour l'année à venir au [nom d'école].

Très cordialement,
[signature]
[name]

Lettres aux parents :

Cher/Chère parent/tuteur,

L'un des événements passionnants auxquels participe prochainement [insérez le nom d'école] est la Semaine nationale d'écoles saines, qui se déroule du 2 au 6 octobre. Cette semaine est une occasion idéale pour notre communauté scolaire de réfléchir à plusieurs domaines de priorité dans notre mission collective de devenir une communauté scolaire en santé.

Notre comité du mieux-être est en phase de planification et nous sommes à la recherche de membres de la communauté qui seraient disponibles pour soutenir ou encadrer certaines des activités que nous prévoyons durant la semaine. Si vous êtes en mesure de nous aider dans l'un ou l'autre des domaines de priorité que nous avons identifiés, prière de prendre contact avec [nom d'enseignant(e)] avant le [date]. Notre école a choisi les domaines de priorité suivants pour cette année : [liste des domaines de priorité].

En plus, nous vous invitons à être des nôtres le vendredi 6 octobre dans le cadre d'un événement de célébration pour couronner la semaine – en reconnaissant les progrès réalisés dans notre cheminement vers le statut d'école saine !

Veuillez nous rejoindre au [local] de [heure de début - heure d'achèvement] pour prendre part aux célébrations, incluant [activité(s) de célébration].

Très cordialement,
[signature]
[nom]

Lettre d'invitation aux fonctionnaires :

Objet : Rejoignez [école] les 2-6 octobre pour marquer la Semaine nationale d'écoles saines 2023

Cher/Chère [nom],

Je vous écris pour le compte de [organisation/école] pour vous faire part de la première **Semaine nationale d'écoles saines**, un événement pancanadien organisé par l'Alliance canadienne des écoles en santé (ACES) durant la première semaine d'octobre. Cette initiative historique, la première de son genre, souligne le besoin urgent de mettre au premier plan la santé et le bien-être de tous les élèves. Pendant cette semaine, nous chercherons à favoriser un environnement dans lequel les écoles peuvent tenir des conversations proactives, formuler des projets et mobiliser leurs communautés en vue d'élaborer et mettre en œuvre des stratégies de santé et de bien-être pour toute l'année scolaire.

Beaucoup d'études et de rapports soulignent la corrélation positive entre la santé physique et la santé mentale. Étant donné qu'un Canadien sur cinq, à un moment ou un autre dans sa vie, est aux prises avec des problèmes de santé mentale, il importe plus que jamais que nous agissions collectivement en outillant nos jeunes des moyens et des soutiens nécessaires pour affronter les défis et se forger un avenir sain et prospère. Au-delà de ses effets positifs sur le bien-être des jeunes, une telle intervention favorise l'instauration d'une communauté scolaire saine qui soutient le bien-être de tous les élèves, du personnel scolaire et des enseignants, avec des réverbérations positives durables pour

l'éducation à la santé à travers le pays.

La Semaine nationale d'écoles saines est une occasion pour les écoles d'un bout à l'autre du pays de mobiliser un appui de leurs efforts pour faire de la santé et le bien-être une priorité, au grand bénéfice des enfants et des jeunes à travers le Canada. Nous vous encourageons vivement à prendre part à cette initiative et à collaborer avec l'ACES dans le but de partager, promouvoir et célébrer la Semaine nationale d'écoles saines. Ce faisant, vous faites progresser les valeurs du mieux-être des élèves et de la réussite scolaire, en menant nos écoles sur la voie du succès.

Nous vous invitons donc à vous joindre à notre événement de célébration, le [date]. Les détails sont comme suit :

Endroit :

Date :

Heure :

C'est une excellente opportunité pour voir en personne le travail remarquable entrepris par nos élèves en vue de prioriser leur santé et leur mieux-être.

Très cordialement,

[signature]

[nom]

